



## FACOLTÀ DI TEOLOGIA DI LUGANO

### SERVIZIO PARI OPPORTUNITÀ

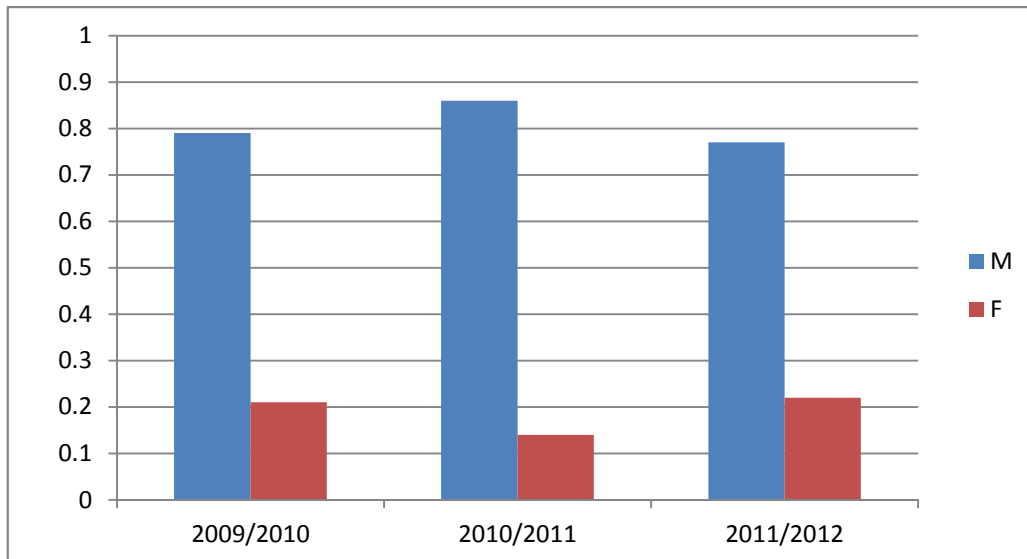
#### STATISTICHE DOCENTI (2009-2012)

*NUMERI*

ANNO	INCARICO	M	F	TOTALE
2009/2010	Stabili	11	0	11
	Emeriti	3	0	3
	Invitati	17	0	17
	Incaricati	15	9	24
	Ricercatori	4	3	7
	Dottori assistenti	0	2	2
	Assistenti	2	0	2
	<b>Totale</b>	<b>52</b>	<b>14</b>	<b>66</b>
2010/2011	Stabili	11	0	11
	Emeriti	3	0	3
	Invitati	22	1	23
	Incaricati	24	4	28
	Ricercatori	6	4	10
	Dottori assistenti	0	2	2
	Assistenti	2	0	2
	<b>Totale</b>	<b>68</b>	<b>11</b>	<b>79</b>
2011/2012	Stabili	11	0	11
	Emeriti	3	0	3
	Invitati	23	2	26
	Incaricati	24	6	30
	Ricercatori	3	6	9
	Dottori assistenti	0	2	2
	Assistenti	2	3	5
	Collaboratore	1	0	1
	<b>Totale</b>	<b>67</b>	<b>19</b>	<b>87</b>

*PERCENTUALI*

ANNO	M	F
2009/2010	<b>79%</b>	<b>21%</b>
2010/2011	<b>86%</b>	<b>14%</b>
2011/2012	<b>77%</b>	<b>22%</b>



Dai seguenti dati possiamo trarre alcune considerazioni interessanti per quanto concerne l'ambito nel quale stiamo svolgendo l'analisi.

Innanzitutto, dopo un leggero calo delle docenti dal 2009/2010 al 2010/2011, vi è stata una netta ripresa nell'anno corrente passando dalle undici alle diciannove unità, presentando, perciò, un incremento delle donne nel corpo docenti dell' 8%: le assistenti sono passate dallo 0 al 3% (superando la percentuale maschile); le docenti incaricate sono aumentate del 2% (dal 5% nel 2009 al 7% nell'anno corrente), come pure le docenti invitate (dall'0% al 2%); e le ricercatrici presentano un incremento del 2%. Tali dati sono incoraggianti e permettono di intravedere un cammino sempre migliore di collaborazione di uomini e donne nel corpo docenti della nostra Facoltà.