



## FACOLTÀ DI TEOLOGIA DI LUGANO

### SERVIZIO PARI OPPORTUNITÀ

### STATISTICHE STUDENTI (2009-2012)

#### 1. STUDENTI DI TEOLOGIA

##### Legenda

1AB	Abilitazione all'insegnamento
1C/S	Certificato studi teologici
1M	Master DiReCom
1R	Master ReTe
1R+BFA	Master Rete e Bachelor in filosofia
1T	Master/Baccellierato in teologia
1T+2T	Master/Baccellierato e Licenza in teologia
1TM	Master/Baccellierato in teologia e Master DiReCom
1TR	Master/Baccellierato in teologia e Master ReTe
2T	Licenza in teologia
2TM	Licenza e Master DiReCom
2TR	Licenza e Master ReTe
3T	Dottorato in teologia
3TM	Dottorato e Master DiReCom

#### 1.1. A.A. 2009/2010

##### In base al ciclo di studi

Ciclo	F	M	Totale
1AB	-	1	1
1C/S	-	2	2
1M	10	14	24
1R	8	8	16
1R+BFA	2	1	3
1T	30	55	85
1T+2T	-	2	2
1TM	-	1	1
1TR	-	1	1
2T	8	48	56
2TM	-	12	12
2TR	1	-	1
3T	6	36	42
3TM	-	4	4

**In base allo status**

Status	F	M	Totale
Diacono*	1	6	7
Frate	-	6	6
Pastore	-	2	2
Laico/a Consacrato/a	11	5	16
Sacerdote	-	75	75
Seminarista	-	54	54
Suora	5	-	5
Laico/a	48	37	85

<b>Totale studenti</b>	<b>65</b>	<b>185</b>	<b>250</b>
Uditori	120	41	161
<b>Totale</b>	<b>185</b>	<b>226</b>	<b>411</b>

(\*NOTA: questo dato comprende diaconi cattolici e protestanti)

*1.2. A.A. 2010/2011*

**In base al ciclo di studi**

Ciclo	F	M	Totale
1AB	-	1	1
1C/S	-	1	1
1M	7	12	19
1R	6	7	13
1R+BFA	2	1	3
1T	35	66	101
1T+2T	-	1	1
1TM	-	1	1
1TR	-	1	1
2T	7	46	53
2TM	-	15	15
2TR	1	-	1
3T	5	42	47
3TM	-	3	3

**In base allo status**

Status	F	M	Totale
Diacono	-	8	8
Frate	-	3	3
Pastore	-	3	3
Laico/a Consacrato/a	11	8	19
Sacerdote	-	74	74
Seminarista	-	57	57
Suora	7	-	7
Laico/a	45	44	89

<b>Totale Studenti</b>	<b>63</b>	<b>197</b>	<b>260</b>
Uditori	117	40	157
<b>Totale</b>	<b>180</b>	<b>237</b>	<b>417</b>

1.3. A.A. 2011/2012

**In base al ciclo di studi**

<b>Ciclo</b>	<b>F</b>	<b>M</b>	<b>Totale</b>
1AB	-	2	2
1C/S	-	3	3
1M	7	23	30
1R	9	8	17
1R+BFA	2	-	2
1T	30	66	96
1T+2T	-	1	1
1TM	-	-	-
1TR	-	-	-
2T	7	43	50
2TM	-	-	-
2TR	2	-	2
3T	3	48	51
3TM	-	2	2

NOTA: i dati considerano le iscrizioni del semestre autunnale.

**In base allo status**

<b>Status</b>	<b>F</b>	<b>M</b>	<b>Totale</b>
Diacono	-	5	5
Frate	-	1	1
Pastore	-	2	2
Laico/a Consacrato/a	12	14	26
Sacerdote	-	87	87
Seminarista	-	57	57
Suora	8	-	8
Laico/a	40	30	70

<b>Totale Studenti</b>	<b>60</b>	<b>196</b>	<b>256</b>
Uditori	64	28	92
<b>Totale</b>	<b>124</b>	<b>224</b>	<b>348</b>

Rileggendo i dati sopra indicati, si osserva che il numero degli uditori rappresenta una buona parte del corpo studentesco della Facoltà. Si è verificato comunque un netto calo nell'ultimo anno, giungendo ad una parità fra studenti ordinari e uditori. La maggioranza di essi sono laici: le uditrici iscritte nei tre anni non appartengono a nessun ordine religioso, mentre gli uditori religiosi in tre anni registrati sono solamente quattro e due seminaristi (su un totale di 109). In questo ambito la presenza femminile supera costantemente quella maschile.

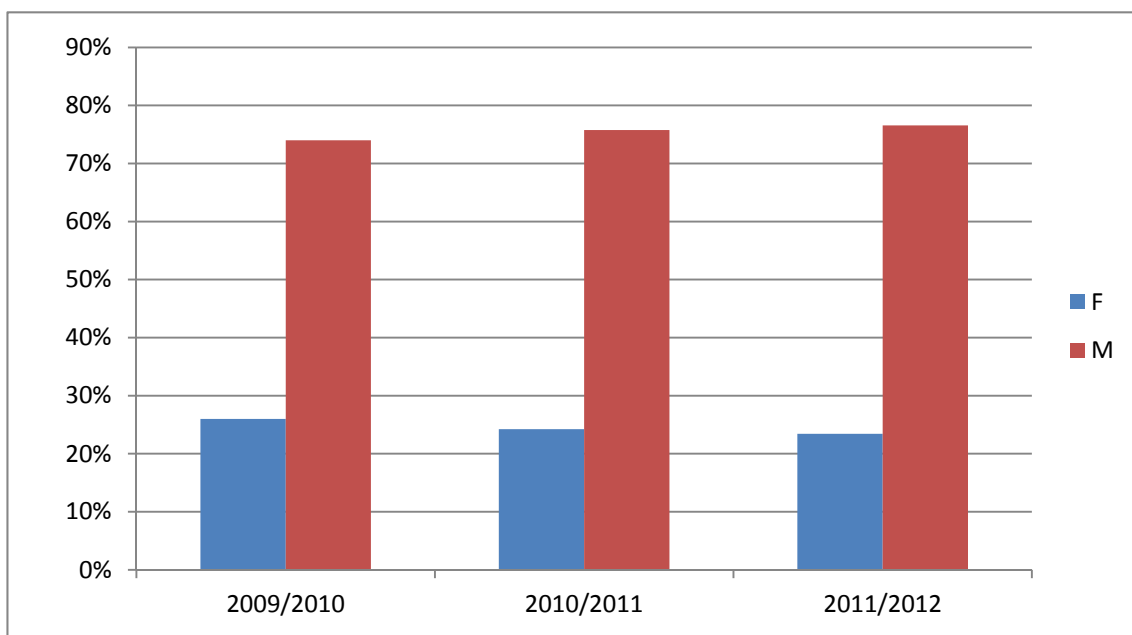
1.4. *Studenti di Teologia nei tre anni accademici*

**Studenti di Teologia**

	F	M	Totale
2009/2010	<b>65</b>	<b>185</b>	<b>250</b>
2010/2011	<b>63</b>	<b>197</b>	<b>260</b>
2011/2012	<b>60</b>	<b>196</b>	<b>256</b>

*PERCENTUALI*

ANNO	F	M
2009/2010	<b>26%</b>	<b>74%</b>
2010/2011	<b>24%</b>	<b>76%</b>
2011/2012	<b>23%</b>	<b>77%</b>



Confrontando i dati relativi alla distribuzione degli studenti per genere e per *status*, possiamo notare i seguenti punti:

1. La cospicua presenza femminile costante di iscritte a teologia (si tratta di più di un terzo del totale di iscritti per ogni anno considerato);
2. Una maggioranza continuativa di laiche consacrate rispetto ai laici consacrati (fa eccezione l'a.a. in corso, in cui troviamo un aumento della componente maschile che seppur di poco è maggiore di quella femminile);
3. Il peso rilevante dei laici iscritti a teologia per gli anni accademici considerati è rispettivamente del 34%, 34.23% e 27.34%;
4. La costante maggioranza della componente femminile tra i laici.
5. Una costante crescita di Suore, che hanno visto un incremento del 42% dall'a.a. 2009/2010 al successivo, e del 14.3% dal 2010/2011 all'anno in corso;
6. La presenza di seminaristi aumentata del 5.5% rispetto l'anno scorso;
7. L'aumento dei sacerdoti nell'a.a. 2011/2012.

2. STUDENTI DELL'ISTITUTO DI FILOSOFIA APPLICATA

2.1. A.A. 2009/2010

**In base al ciclo di studi**

	F	M	Totale
I ANNO	9	6	15
II ANNO	6	7	14
III ANNO	4	7	11
FUORI CORSO	11	5	16

<b>Totale</b>	<b>30</b>	<b>25</b>	<b>55</b>
---------------	-----------	-----------	-----------

2.2. A.A. 2010/2011

**In base al ciclo di studi**

	F	M	Totale
I ANNO	3	8	11
II ANNO	7	5	12
III ANNO	6	7	13
FUORI CORSO	6	10	16

<b>Totale</b>	<b>22</b>	<b>30</b>	<b>52</b>
---------------	-----------	-----------	-----------

2.3. A.A. 2011/2012

**In base al ciclo di studi**

	F	M	Totale
I ANNO	5	4	9
II ANNO	4	9	13
III ANNO	6	7	13
FUORI CORSO	8	9	17

<b>Totale</b>	<b>23</b>	<b>29</b>	<b>52</b>
---------------	-----------	-----------	-----------

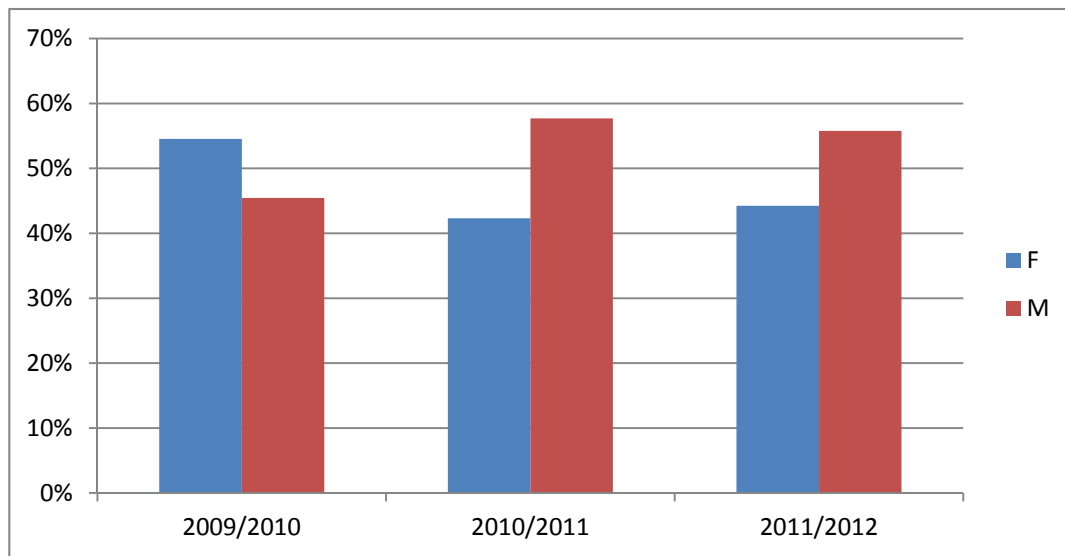
2.4. *Studenti dell'IsFA nei tre anni accademici*

**Studenti dell'IsFA**

	F	M	Totale
2009/2010	<b>30</b>	<b>25</b>	<b>55</b>
2010/2011	<b>22</b>	<b>30</b>	<b>52</b>
2011/2012	<b>23</b>	<b>29</b>	<b>52</b>

*PERCENTUALI*

ANNO	F	M
2009/2010	<b>55%</b>	<b>45%</b>
2010/2011	<b>42%</b>	<b>58%</b>
2011/2012	<b>44%</b>	<b>56%</b>



Dai dati riportati si può constatare la presenza maggioritaria delle donne rispetto agli uomini nell'a.a. 2009/2010. Tuttavia, nell'anno successivo si è assistito ad un calo di esse, ripreso in parte nell'a.a. 2011/2012.

In generale, si può affermare che la presenza di entrambi i generi è quasi paritaria, incentivando un ambiente di studio e di scambio favorevole.

Si noti la caratteristica che contraddistingue tutti gli studenti iscritti all'IsFa: lo *status* di laico/a. Ogni studente di Filosofia è laico. Di conseguenza, quest'ultimo non è contemplato fra i dati, poiché risulterebbe una differenza di percentuale pari a 0: 100% laici; 0% altri.

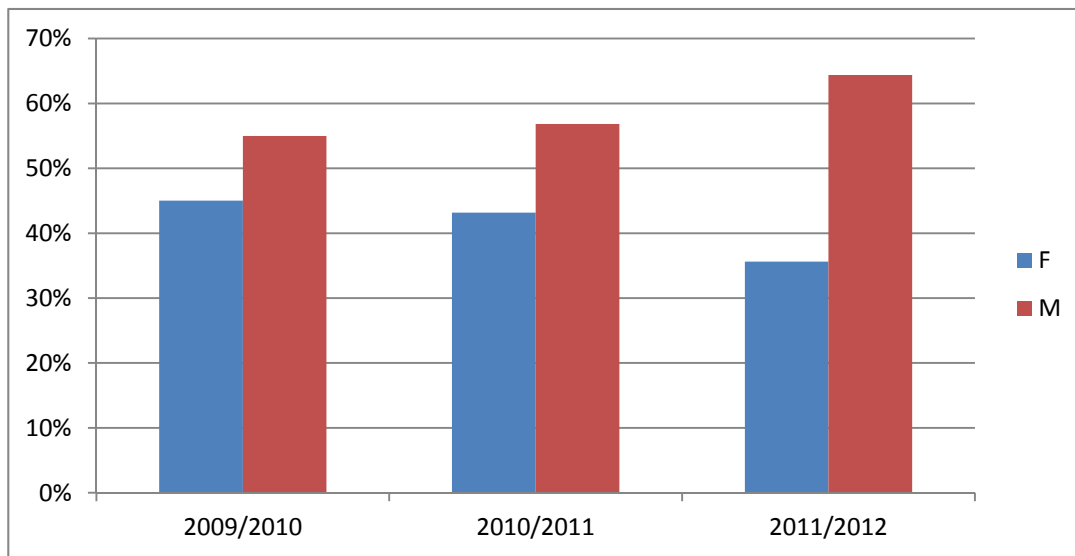
2. STUDENTI DELLA FACOLTÀ DI TEOLOGIA

**Studenti FTL**

	F	M	Totale
2009/2010	<b>185</b>	<b>226</b>	<b>411</b>
2010/2011	<b>180</b>	<b>237</b>	<b>417</b>
2011/2012	<b>124</b>	<b>224</b>	<b>348</b>

*PERCENTUALI*

ANNO	F	M
2009/2010	<b>45%</b>	<b>55%</b>
2010/2011	<b>43%</b>	<b>57%</b>
2011/2012	<b>36%</b>	<b>64%</b>



Dal grafico complessivo, si osserva in generale una buona proporzione fra le componenti femminile e maschile: incoraggiante dato poichè trattandosi di una Facoltà di Teologia, la presenza maschile è solitamente rappresentata in maggior misura. Nel nostro caso, invece notiamo che nell'a.a. 2009/2010 è stata raggiunta una sintonia fra le due parti. Poi negli ultimi anni vi è stato un leggero calo, mantenendo tuttavia l'equilibrio dei generi. Di conseguenza, possiamo a ragione ritenere che l'ambiente di studio presso la FTL è luogo di confronto e dialogo fra studentesse e studenti. L'impegno che ci proponiamo è di continuare nella direzione intrapresa cercando continuamente, e quindi garantendo, pari opportunità a uomini e donne.